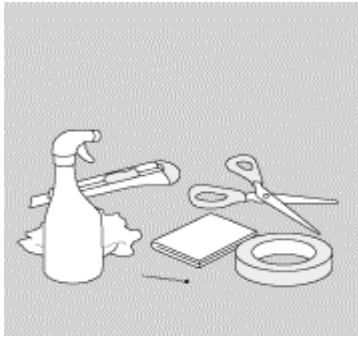


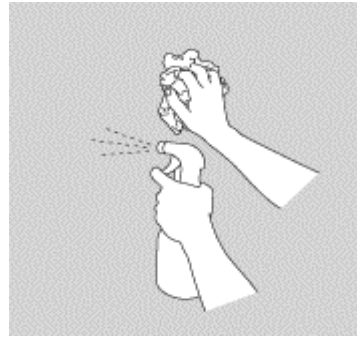
# GUIDE DE POSE

## matériel nécessaire



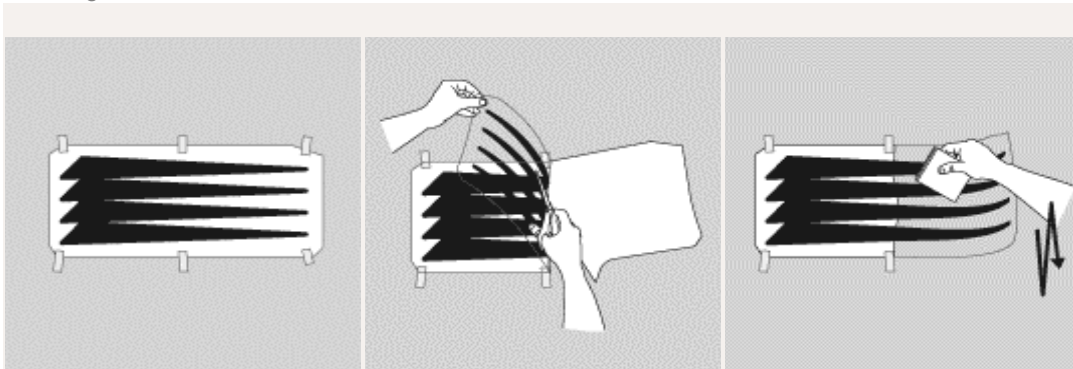
- un chiffon sec et un produit de nettoyage pour la surface d'application
- une paire de ciseaux
- une raclette de pose (marouflette) ou un morceau de carton ondulé plié en deux
- du ruban adhésif de masquage
- une aiguille ou un cutter

## préparation de la surface d'application

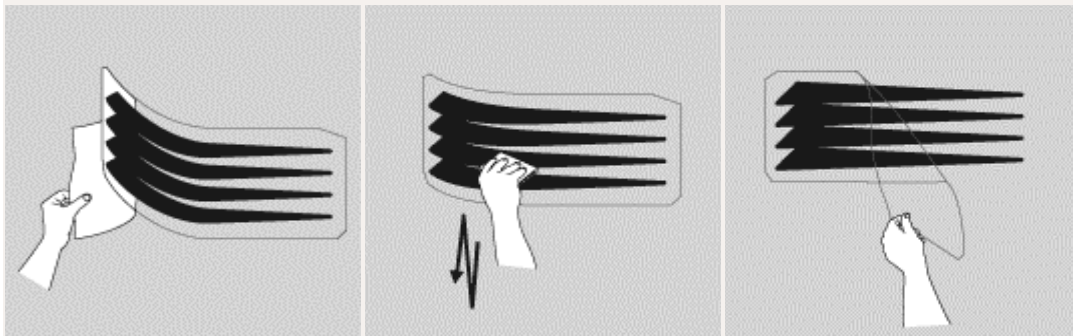


Choisissez une surface d'application qui soit lisse et plane (ou faiblement courbée).

Dépoussiérez et dégraissez la surface.



Positionnez l'élément sur la surface à adhérer à l'aide de morceaux de ruban adhésif. Décollez la partie droite du film-transfert, puis coupez et enlevez la partie droite du papier-support. Marouflez la partie droite du film-transfert en balayant verticalement, du centre vers la droite.



Enlevez les 4 morceaux de ruban adhésif restant et retirez la film-transfert à ce que l'adhésif reste bien collé à la surface d'application. Marouflez la partie gauche du papier-support. Retirez le film-transfert en balayant verticalement, du centre vers la gauche.

Appliquez la raclette à nouveau sur l'adhésif. S'il reste des petites bulles d'air, il est possible de les éliminer en les perçant à l'aide d'une aiguille ou en incisant délicatement avec un cutter.